

SYNTHÈSE DU DIAGNOSTIC

Face au défi climatique, l'Intercom Bernay Terres de Normandie élabore un Plan Climat Air Energie Territorial ou PCAET afin de diminuer les consommations énergétiques et l'empreinte carbone du territoire et anticiper les nécessaires adaptations au changement climatique pour l'avenir.

■ QU'EST-CE QU'UN PCAET ?

Un PCAET est un outil de planification territoriale, à la fois stratégique et opérationnelle. Les objectifs du PCAET sont la lutte contre le changement climatique et l'adaptation du territoire à ses effets. Il prend en compte l'ensemble des problématiques climat-air-énergie autour de plusieurs axes d'actions :

- ✓ La réduction des **émissions de gaz à effet de serre**
- ✓ La réduction des **consommations énergétiques**
- ✓ Le développement des **énergies renouvelables**
- ✓ L'amélioration de la **qualité de l'air**
- ✓ L'adaptation au **changement climatique**

Le PCAET comporte 3 grandes parties et est mis en œuvre sur une période de 6 ans :



■ VERS UN TERRITOIRE 100% ÉNERGIES RENOUVELABLES

Lauréate de l'Appel à Manifestation d'Intérêt « Territoire 100% Energies renouvelables », l'Intercom Bernay Terres de Normandie se fixe pour objectif de produire une quantité d'énergie renouvelable qui puisse équilibrer les besoins énergétiques du territoire à l'horizon 2040.

■ LA CONSOMMATION ÉNERGÉTIQUE

1 317 GWh

de consommation
totales en 2014

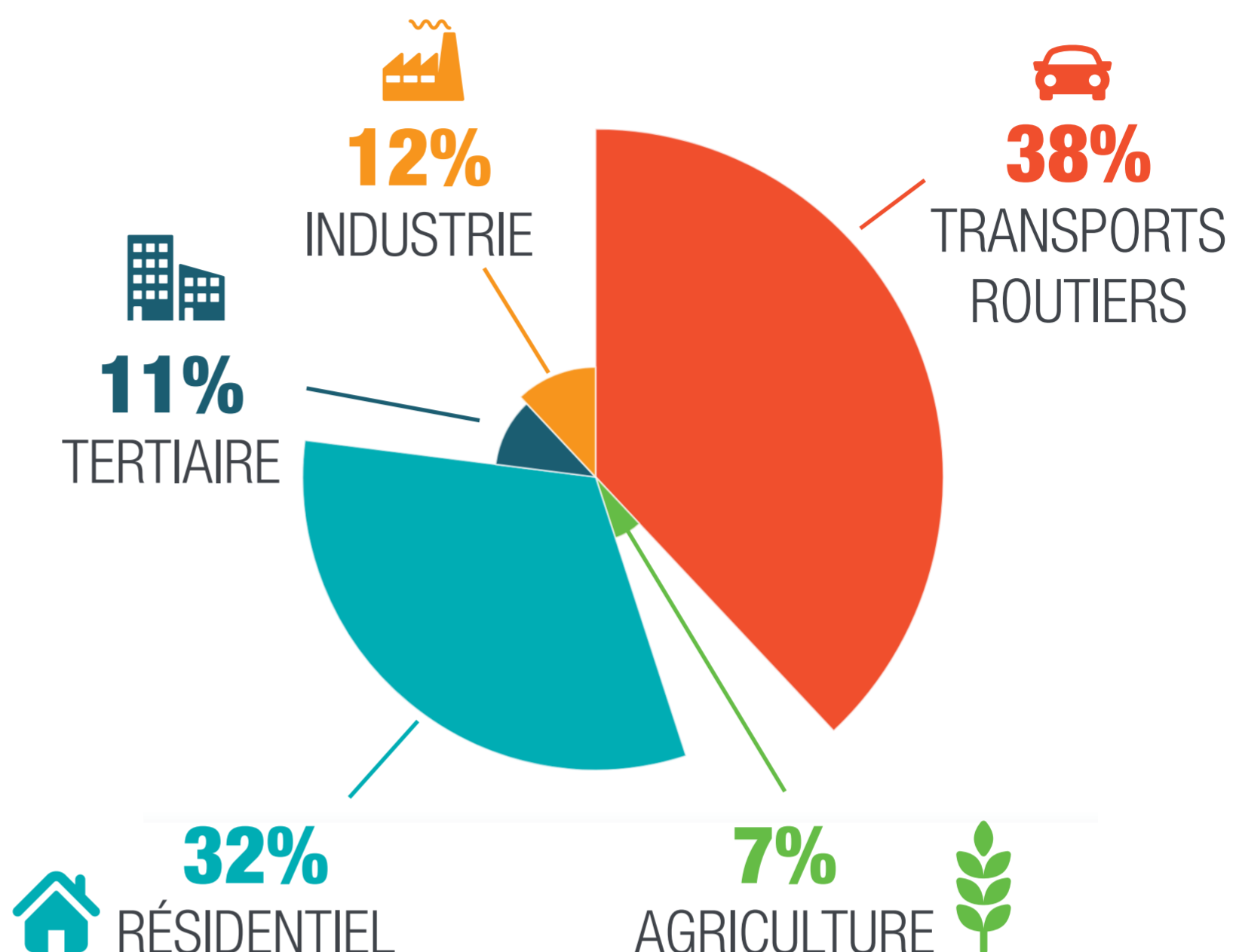
soit

23,3 MWh

par habitant

Le secteur des **TRANSPORTS ROUTIERS** et les secteurs **RÉSIDENTIEL** et **INDUSTRIEL** représentent près de **85%** des consommations énergétiques du territoire.

RÉPARTITION DES CONSOMMATIONS ÉNERGÉTIQUES DE L'INTERCOM BERNAY EN 2014



MIX ÉNERGÉTIQUE EN 2014

Une forte dépendance aux énergies fossiles et notamment aux produits pétroliers



153 MILLIONS

D'EUROS PAR AN
DE FACTURE
ÉNERGÉTIQUE

OBJECTIFS
À L'HORIZON
2040

DIVISER PAR 2
LES CONSOMMATIONS
ÉNERGÉTIQUES PAR
RAPPORT À 2012

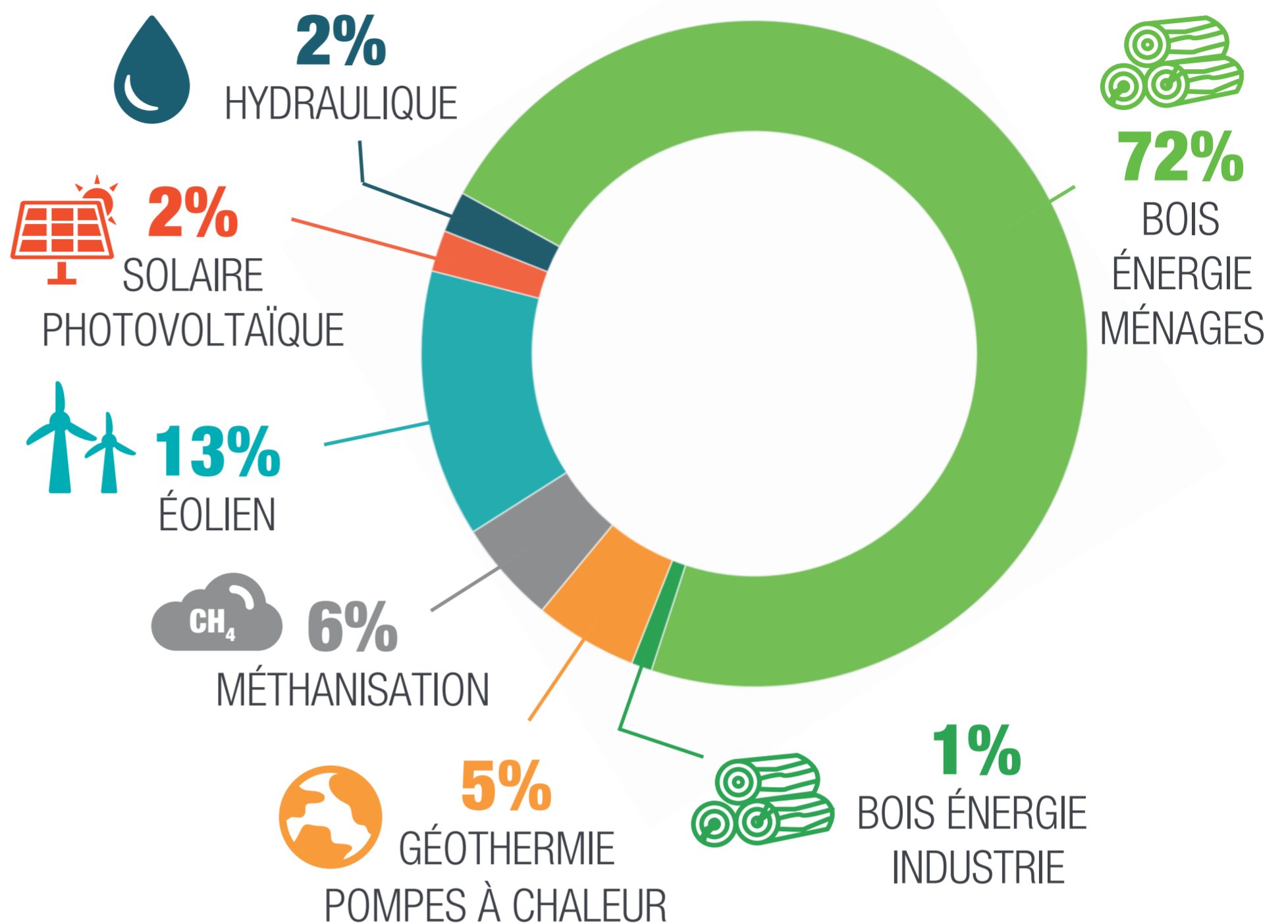
- 45% POUR LE RÉSIDENTIEL
- 59% POUR LE TERTIAIRE
- 21% POUR L'AGRICULTURE
- 55% POUR L'INDUSTRIE
- 55% POUR LES TRANSPORTS

■ LA PRODUCTION D'ÉNERGIES RENOUVELABLES

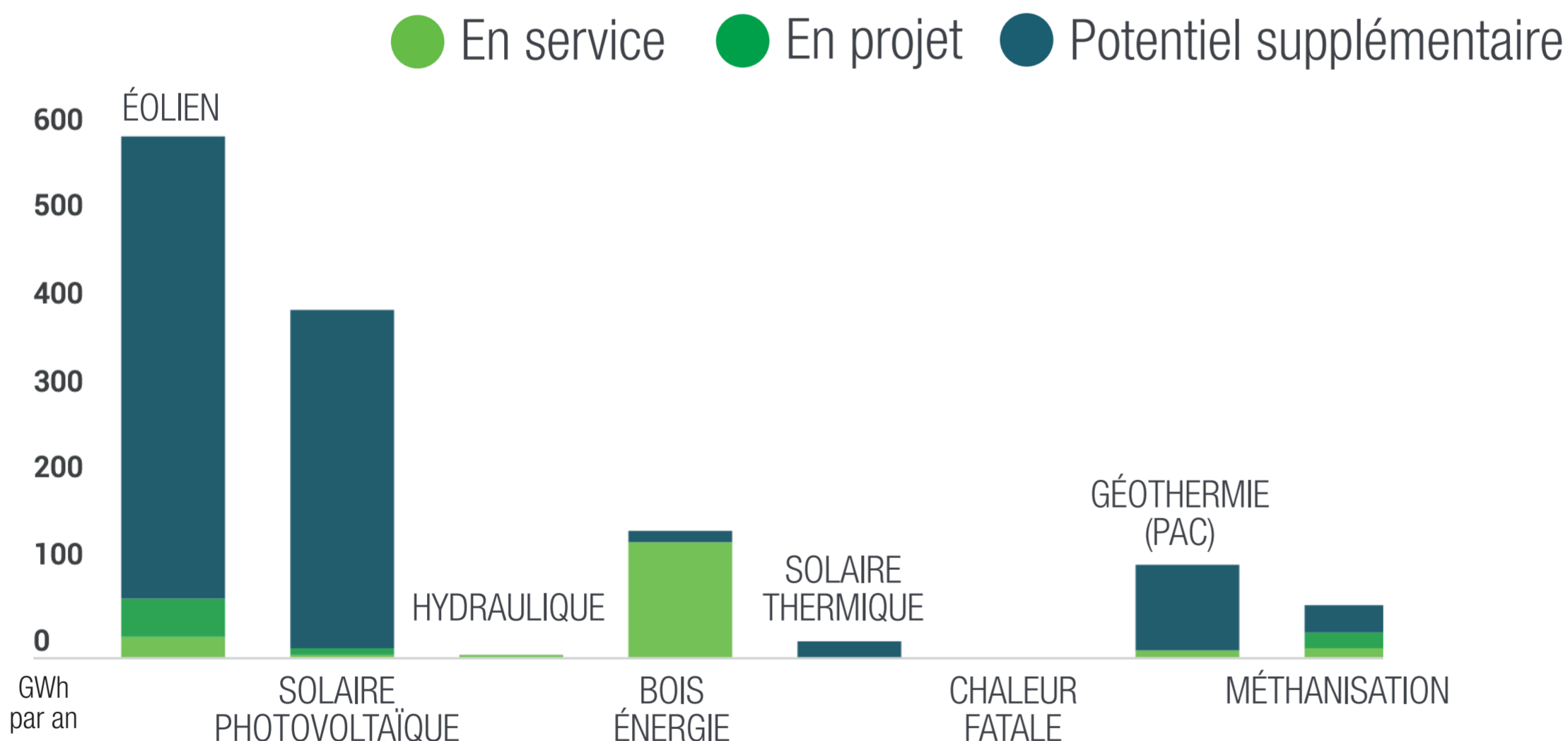
179,5 GWh
de production
totale en 2018
soit
13,6 %
des consommations

La filière **BOIS ÉNERGIE**
est la filière majoritaire
de la production d'énergie
renouvelable avec **73%**
de la production.

RÉPARTITION DE LA PRODUCTION D'ÉNERGIES RENOUVELABLES DE L'INTERCOM BERNAY



POTENTIEL DE DÉVELOPPEMENT DES ÉNERGIES RENOUVELABLES



1334 GWh
DE POTENTIEL
DE PRODUCTION
ANNUELLE
DU TERRITOIRE

OBJECTIFS
À L'HORIZON
2040

DEVENIR UN TERRITOIRE
**100% ÉNERGIES
RENOUVELABLES
EN MULTIPLIANT**
PAR 4,5 LA PRODUCTION
PAR RAPPORT À 2018

723,5 GWh
DE PRODUCTION
CHAQUE ANNÉE

■ LES ÉMISSIONS DE GAZ À EFFET DE SERRE

376 000 TONNES

de CO_{2e} émis en 2014

soit

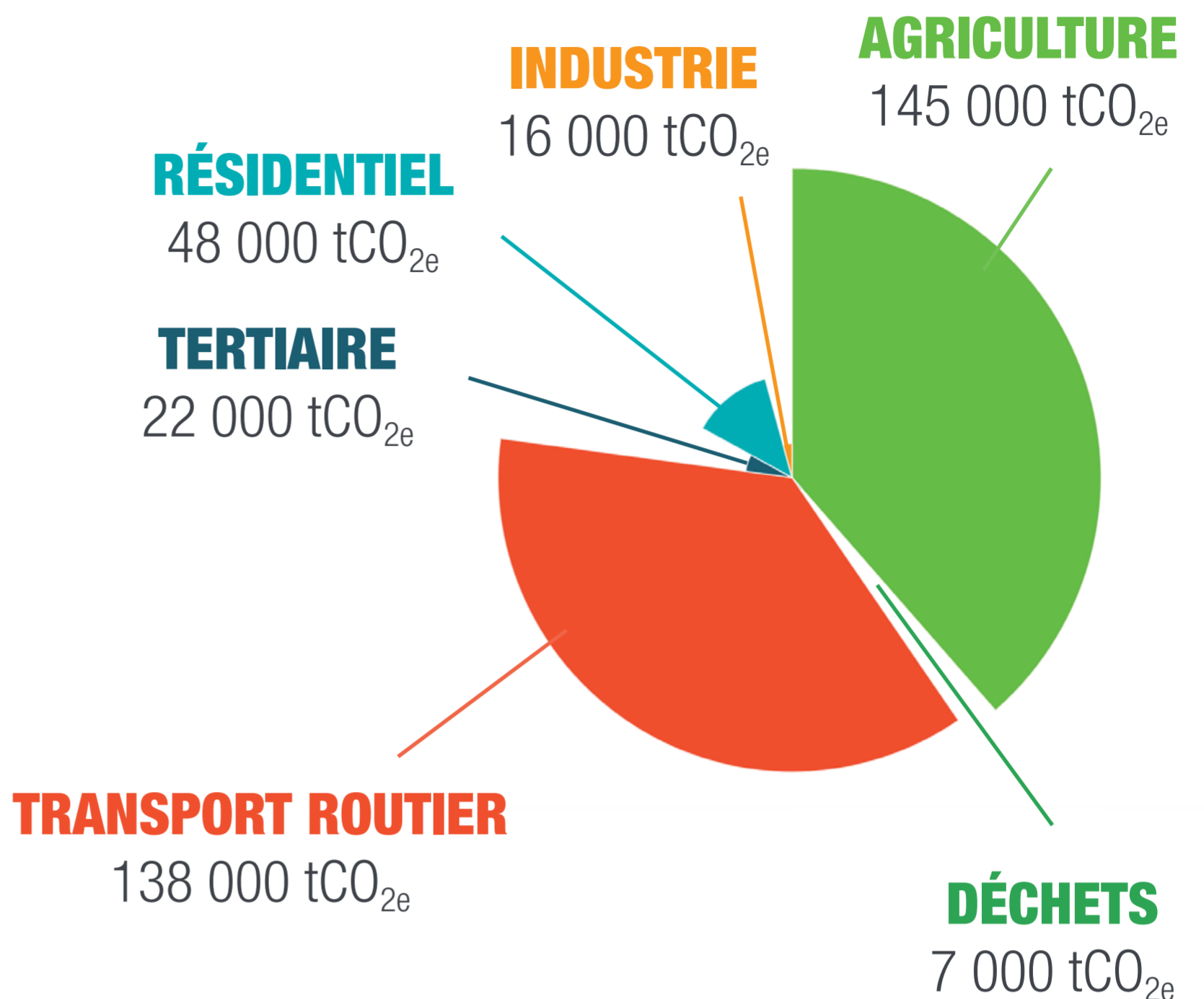
6,5 TONNES

par habitant.

62%

des émissions
sont d'origine
énergétique.

RÉPARTITION DES ÉMISSIONS DE GAZ À EFFET DE SERRE EN 2014



Le **SECTEUR DES TRANSPORTS ROUTIERS** et le **SECTEUR AGRICOLE** sont responsables de **PLUS DE 75%** des émissions de CO₂ du territoire.

SÉQUESTRATION CARBONE

Les sols et forêts du territoire absorbent du CO₂ et permettent la séquestration de

90 000 TONNES

de CO_{2e} chaque année, soit

24%

des émissions.



OBJECTIFS

À L'HORIZON

2050

-71%

D'ÉMISSIONS DE CO₂
PAR RAPPORT À 2014

-82% POUR LE RÉSIDENTIEL

-86% POUR LE TERTIAIRE

-59% POUR L'AGRICULTURE

-78% POUR L'INDUSTRIE

-79% POUR LES TRANSPORTS

-43% POUR LES DÉCHETS